

Tekst | Liesbeth Verhulst Beeld | Filip Covemaeker

# MACHINAAL GEPLAATSTE DEUVELS VERSNELLEN BETONWERKEN OP LUCHTHAVEN VAN LUXEMBURG

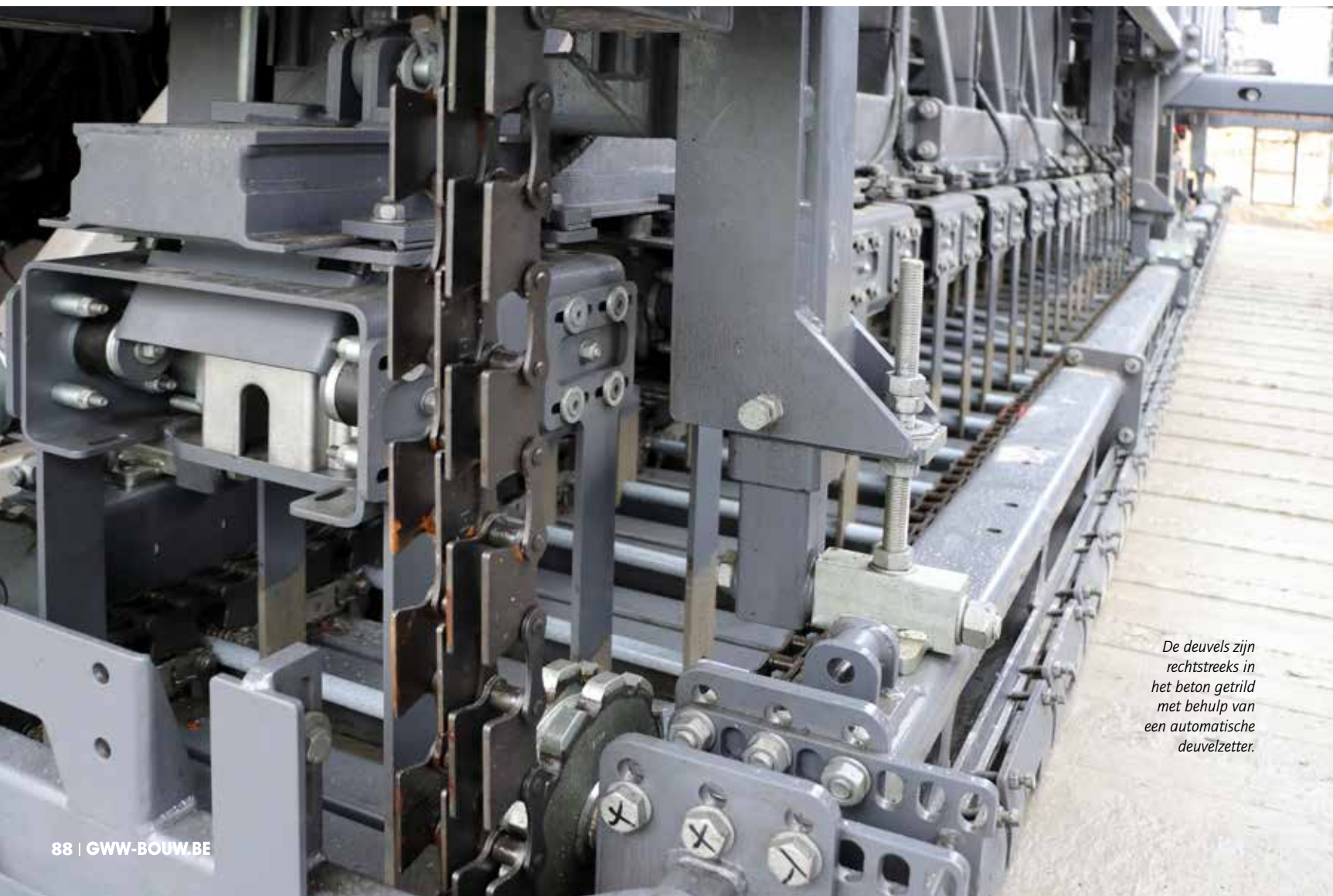
De uitbreiding van de parking van Luxemburg Airport is aangelegd in gedeuveld beton. Opmerkelijk is dat de deuvels niet handmatig geplaatst zijn, maar met behulp van glijbekistingsmachines rechtstreeks in het beton zijn getrild. Een techniek die internationaal potten kan breken, althans als het van TRBA afhangt.

De uitbreiding van de parking van de luchthaven beslaat een totale oppervlakte van 60.000 m<sup>2</sup>. TRBA staat in voor de uitvoering van alle betonwerken op de werf. TRBA is sinds jaar en dag gespecialiseerd in betonwegenbouw. "We volgen de recentste innovaties in de betontechnologie op de voet en werken stevast met hoogwaardig beton uit onze eigen centrales", vertelt Filip Covemaeker, technisch directeur bij TRBA. "Ons bedrijf heeft daartoe alle gespeci-

aliseerd materiaal in huis, van betonmixers over mallen tot trilbalken ontworpen en gebouwd door onze eigen diensten." TRBA is bij dit project betrokken in een tijdelijke vereniging met het Luxemburgse bedrijf Felix Giorgetti dat alle grond- en rioleringswerken uitvoert.

"Het beton op de parking van de luchthaven wordt 2-laags uitgevoerd voor een perfect effen betonoppervlak, met een dikte

van in totaal 40 cm: een bovenlaag van 7 cm en een onderlaag van 33 cm", legt Filip Covemaeker uit. "Wij hebben hiervoor de nodige slibvormmachines in eigen beheer. Deze 2-laagse uitvoering was best een uitdaging. Er is voorafgaand veel onderzoek gebeurd naar de juiste compositie van het beton. We hebben medewerkers met de nodige ervaring en expertise in huis die de compositie op punt hebben gesteld."



De deuvels zijn rechtstreeks in het beton getrild met behulp van een automatische deuvelfzetter.



Van TRBA's grootste glijbekistingsmachine zijn er slechts zeven in Europa.



Door in breedtes van 10 meter te werken wint TRBA heel wat tijd.



Het beton wordt 2-laags uitgevoerd om een perfect effen betonoppervlak te bekomen.

## MACHINAAL GEPLAATSTE DEUVELS

Het beton heeft TRBA ter plaatse geproduceerd met een mobiele betoncentrale. "We betonneren in breedtes van 10 meter", licht Filip Covemaeker toe. TRBA paste op de Luxemburgse luchthaven gedeuveld beton toe, waarbij deuvels werden geplaatst om de 25 cm. Bijzonder aan de werkwijze van TRBA is dat de deuvels machinaal zijn uitgevoerd. Filip Covemaeker; "Deuvels worden doorgaans handmatig geplaatst vooraleer het beton wordt gestort. Wij trillen de deuvels

rechtstreeks in het verse beton. Dankzij de 2-laagse uitvoering vermijden we oneffenheden. Als er in één laag gewerkt wordt, is het gevaar groter dat het intrillen van de deuvels een bepaalde oneffenheid creëert. Wij trillen de deuvels in de eerste laag in. De tweede laag die op het verse beton wordt geplaatst, zorgt voor een perfect glad oppervlak."

Door machinaal te werken, wint TRBA uiteraard ook heel wat tijd, waardoor werven sneller kunnen uitgevoerd worden. De firma kreeg bij dit project met een zekere tijdsdruk

te kampen, maar slaagde erin om de werkzaamheden in 2,5 maanden af te ronden.

## INTERNATIONALE AMBITIES

TRBA is een van de weinige bedrijven die beton op een dergelijke manier kan plaatsen. "Onze grootste machine hebben we vorig jaar aangekocht en daarvan zijn er maar zeven in Europa", weet Filip Covemaeker. "We behoren hiermee tot de internationale top. We koesteren dan ook de ambitie om meer van deze projecten op luchthavens of autosnelwegen buiten onze landsgrenzen uit te voeren." ■